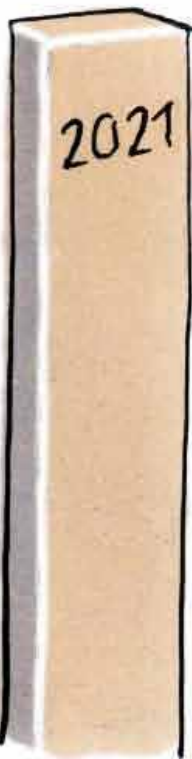
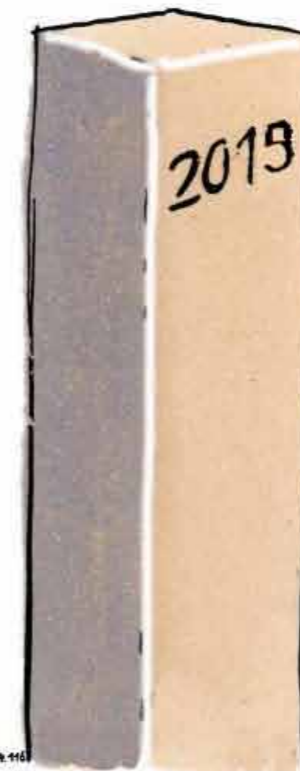


Hält fit und fördert  
den Gleichgewichtssinn



– Fristverträge...

**Wir wenden uns gegen die  
zynische Einstellungspolitik.  
Auch junge Lehrer\*innen  
brauchen stabile  
Lebensperspektiven!**



**Gewerkschaft Erziehung und Wissenschaft Bayern GEW**