

# „AfD - Partei der kleinen Leute“ ?

Rechnen Sie nach !

Das kostet Sie das Wahlprogramm der AfD:

**40.000€** Familieneinkommen im Jahr: **Sie zahlen drauf.**

Ab **80.000€** Familieneinkommen im Jahr: **Sie bekommen mehr Geld.**

Ab **180.000€** Familieneinkommen im Jahr: **Sie bekommen viel mehr Geld.**

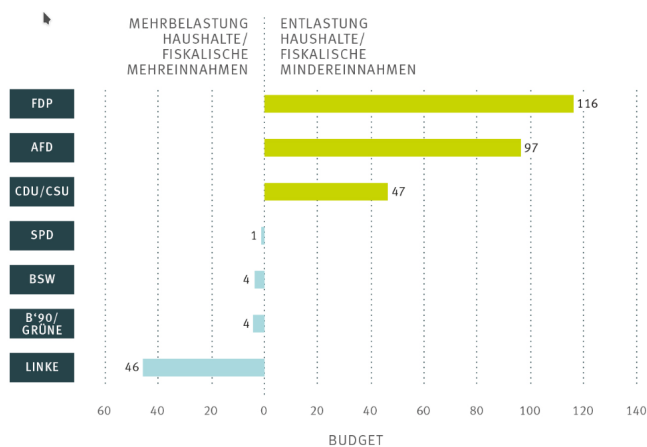
VERÄNDERUNG DES VERFÜGBAREN JAHRESEINKOMMENS  
EHEPAAR 2 KINDER ALLEINVERDIENER

BRUTTOEINKOMMEN (IN EURO)	SPD	LINKE	B'90/ GRÜNE	FDP	CDU/CSU	AFD	BSW
40.000	860	6.150	870	-1.520	300	-440	1.010
60.000	1.300	6.980	960	4.800	850	5.400	1.790
80.000	1.400	7.050	810	4.050	1.440	9.630	1.600
120.000	1.520	5.180	670	7.890	2.770	12.310	1.220
180.000	2.200	-800	100	11.990	5.840	19.190	0

MUSTERHAUSHALT EHEPAAR MIT ZWEI KINDERN, ALLEINVERDIENER.

Quelle: ZEW-EviSTA

FISKALISCHE EFFEKTE DER JEWEILIGEN WAHLPROGRAMME AUF  
DEN GESAMTHAUSHALT IN MRD. EURO



Quelle: ZEW-EviSTA

Mehr oder weniger von welcher Partei ?

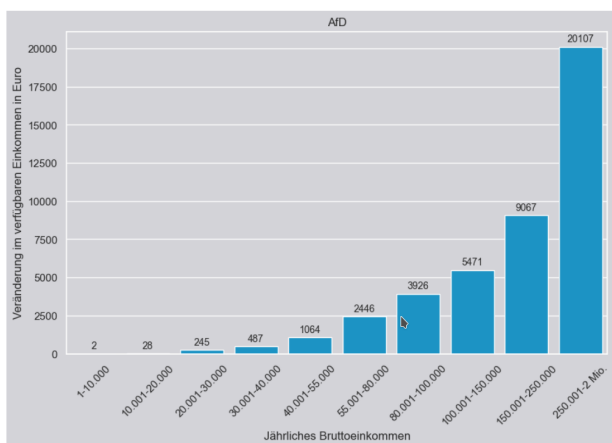


Abbildung 24: Veränderung im verfügbaren Einkommen nach Bruttoeinkommensklasse: AfD

Hinweise: Berechnungen des ZEW Mannheim.

AfD Politik muss man sich leisten können  
(Bild bei FDP und CDU ähnlich)

AfD, FDP, CDU: Lizenz zum Schuldenmachen

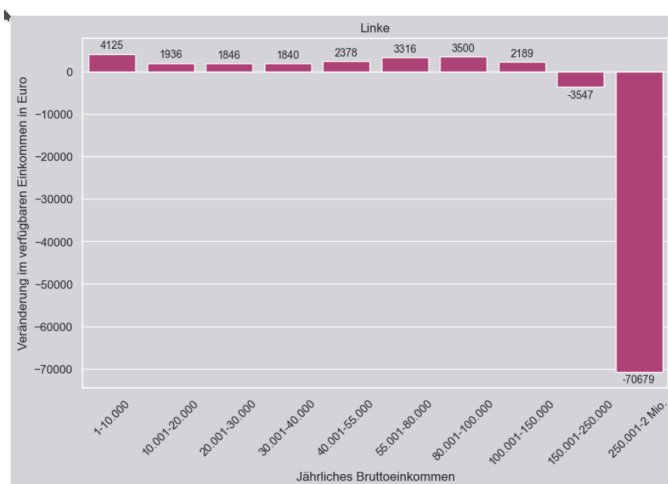


Abbildung 18: Veränderung im verfügbaren Einkommen nach Bruttoeinkommensklasse: Linke

Hinweise: Berechnungen des ZEW Mannheim.

Bei *die Linke* müssen Reiche bezahlen  
(auch, aber weniger bei SPD, Grüne, BSW)



Alle Zahlen von: [www.zwe.de](http://www.zwe.de) - Leibniz-Zentrum für Europäische  
Wirtschaftsforschung Mannheim

← Studie downloaden